

Congratulations

合格

2024年度
入試

体験記





合格校 東京学芸大学附属大泉小学校、横浜国立大学附属鎌倉小学校
茨城大学教育学部附属小学校、広島大学附属小学校
広島三育学院幼稚園

この度は、志望校合格まで導いてくださり本当にありがとうございます。

この2年間、親子共に成長することができました。これもこぐま会様のお力添えあつてのことです。

私は小学校受験を決めたときに「後悔だけはしない」と心に決めていました。「あのときあの授業を取っていればよかった」「あの日に復習を怠らなければよかった」「あのとき娘を怒らなければよかった」これらのことを受験後に後悔したくありませんでした。けれど、私も人間なので常にベストを尽くせるわけではありません。何度も失敗を繰り返してきましたが、その度に振り返りをするようにしていました。試験までの目標を大まかに立て、さらに季節、1ヶ月、1週間ごとに目標を具体的に細かく立てていました。具体的に目標を立てることで振り返りもしやすくなります。仕事でよく使われるPDCAサイクルを小学校受験にも用いて、客観視するようにしていました。

小学校受験はとにかくやることがたくさんあります。取りこぼしがないように一歩ずつ前へ進むことが大切だと思います。

おかげさまで、娘は優しくとても素敵な子どもに育ちました。結果的に志望校へ進学することができますが、もし抽選に落ちていたとしても今まで取り組んできた内容は決して無駄にはならなかったと思います。卒園間近の娘を見ていると本当にそう感じます。

こぐま会様では小学校受験対策だけではなく、幼児期に必要な生きる力を身につけることができました。心から感謝いたします。





合格校 広島大学附属小学校・安田小学校・湘南白百合学園小学校
永照幼稚園

2つ上の兄の小学校受験の経験から、娘の塾を迷っていました。知人の勧めもあり、こぐま会で年中の夏期講習を受けたところ娘も授業が楽しかったようで、講習が終わってからも「次はいつこぐま会に行けるの？」と何回も聞いてくるほどでした。家からも近く実績もあるこぐま会でお世話になろうと決めました。

実績もあるという、先生方も厳しいのかなと思っていましたが、先生方はとてもアットホームな雰囲気です。優しく子どもにも親にも接してくれ、それぞれの先生が子ども1人1人をとても良く把握してくれているので、小さなことでも相談しやすく不安や悩みを親身になって聞いてくださいました。授業後の質問や面談でも、先生方にどれだけ励ましていただいたか分かりません。

新年長からの通塾も最初は毎週ワクワクしながら行っていましたが、年長になると授業の回数も増え、プリントの量も増えて次の授業までに終わらないことが出てくると「今日は行きたくないな」と言う日もありました。日常生活をしながらたくさんのプリントをやるのは大変でしたが、先生方に相談して工夫しながら数枚しかできない日があっても毎日続け、夏休みが終わる頃にはかなりの枚数ができるようになっていました。

人前で消極的になってしまう娘にとって、不安だった口頭試問や行動観察も授業でやったことを家でも練習し、特に直前対策講座はとても良く、本人も自信を持って試験当日を迎えることができました。

志望していた学校にご縁をいただけたことももちろんですが、先生方と親子で頑張ってきたこの経験こそ娘にとって大きな自信に繋がったのではないかと思います。娘の成長を一緒に見守っていただいた先生方とこぐま会には心より感謝しております。本当にありがとうございました。





合格校 広島大学附属小学校・広島大学東雲小学校・安田小学校
西区私立幼稚園



こぐま会には年中からお世話になりました。

幼児教室を検討した動機は、小学校受験を見据えてということではなく、子どもの普段の様子からこのままでは小学校の授業をきちんと受けられないのではないかと心配になったからでした。そのため、「教科前基礎教育」という教育方針のこぐま会に入会しました。

落ち着きがないところがありご指導いただくのに苦勞をお掛けしたところもあったと思いますが、本人はいろいろなことに興味が湧き、興味が湧いたことには集中してどん欲に学ぶ姿勢がありました。本人は受験にあまり興味が無いようでしたが、基礎教育の成果を測るよい機会と感じ、年長クラスになった頃から小学校受験を目指すことにしました。

受験を決めてからは、家庭でも朝の通園前や帰宅後にそれぞれ10分程度、授業の復習を中心に親子で学習に取り組みました。私どもは共働きで、夏休みも子供は終日通園していたため、あまり家庭学習時間が取れませんでした。そのため、夏休み以降の対策講座の宿題プリントに心が折れそうになりましたが、こぐま会の先生からアドバイスをいただき乗り切ることができました。小学校受験を通して、親子で一緒に学習する時間を持つことで、息子の性格や考え方を深く知る機会となりました。

落ち着きのなさは最後まで心配しましたが、先生方が授業の中で根気よく指導してくださったお陰で、合格することができたのだと思います。本当にありがとうございました。





合格校 広島大学附属小学校・広島大学附属東雲小学校
府中南幼稚園

約1年間お世話になりました。

受験に関して何もわからなかったため、授業後講評などで過去出ましたなど情報をきちんと教えてくださるのでとても参考になりました。毎回細かく記入してくださるがんばり表には感動しました。子供も毎回楽しかったと帰ってきたので通ってよかったなと思いました。

この1年体調を崩しやすかったのですが、振替が出来たので本当に助かりました。直前対策では、親が参観する形式だったので、帰った後にこうしたほうがよかったよね?と一緒にしっかり復習することが出来ました。

2つとも合格ただけて、先生方には心より感謝しております。ありがとうございました。



合格校 広島大学附属小学校・広島大学附属東雲小学校
ナーガ保育園

この度は志望校とのお縁を繋いでくださり、誠にありがとうございました。

特に受験準備もしないまま新年長での入塾と遅いスタートでしたが、息子には実体験を重視したこぐま会の授業が合っていたようで、毎週楽しく通塾しておりました。

仕事もあるため、家庭学習は授業でいただいたプリントと模試の復習に絞り、コツコツ日々の取り組みを続けましたが、毎回の授業での様子をきめ細やかに記していただいた「がんばりひょう」と授業後の講評が道標となり、あまり迷うことなく、本番を迎えることができました。

こぐま会で親子ともども学ばせていただき、成長させていただいたこと、感謝の気持ちでいっぱいです。

1年間、暖かく見守り、導いていただき、本当にありがとうございました。





合格校 広島大学附属小学校・広島大学附属東雲小学校
永照幼稚園

娘は年中の夏からこぐま会に通い始めました。

こぐま会の授業は本当に丁寧で楽しく、嫌がる事なく最後まで通う事ができました。プリント学習は最後までほぼ復習に努め、受験本番1ヶ月前くらいからは我が家では家族全員参加の「受験ごっこ」の始まりです。こぐま会の直前対策講座を家で完全再現です。どんな動きがグッドなのか、先生方が教えてくれたものを繰り返しやりました。それが娘も私も、家族全員がしていてとても楽しいのです。そのおかげで娘は本番までの時間を楽しい気持ちで過ごせていて、当日も落ち着いて行動する事ができたと思います。そんな我が家の「受験ごっこ」は結果だけみるのではなく、受験そのものがプラスの印象で終わることができ、親としてはそれがとても良かった事だと思いました。

こぐま会の楽しい授業のおかげです。本当にありがとうございました。



合格校 広島大学附属小学校・広島大学附属東雲小学校
安田幼稚園安東園舎

年中の3月からお世話になりました。

最初はなかなか授業についていけず、わからないから行きたくない、と泣いた日もありましたが、できる問題が増えていき、クラスにも馴染むと、今度は毎週こぐま会に通う事が楽しみとなっていきました。毎回の授業の様子をがんばり表に詳しく書いてくださったり、授業後の講評や模試返却時の面談など、細やかにフォローして下さり、初めての小学校受験でしたが、本当に心強かったです。各講習会や学校別対策講座は、出題傾向に沿った内容で、家庭学習でも大いに役立ちました。

受験まで1年もないタイミングでのスタートでしたが、娘の可能性を信じて、最後まで一生懸命指導して下さり、見事合格まで導いてくださった先生方には、本当に感謝の気持ちで一杯です。本当にありがとうございました。





合格校 広島大学附属小学校・広島大学附属東雲小学校
廿日市聖母マリア幼稚園

娘は、年長クラスから1年間通塾させていただき、泣いたり笑ったりの1年間でしたが、本当に親子共に大きく成長できました。

娘は、諦めず最後まで考え、頑張る姿勢・間違っても良いので思ったことを表現する力を学びました。親は、子供に合った学習方法を見つけ、寄り添いながら試行錯誤し、子供が楽しみながら学べるように進める力を身につけることができました。

先生方には、私達を常に支え、きめ細やかなアドバイスをいただきまして、心から感謝しております。



合格校 広島大学附属小学校・広島大学附属東雲小学校
広島女学院ゲーンズ幼稚園

息子が年中に上がる春に体験授業を受け、本人が「楽しかった!」と言ったことから入塾を決めました。息子は人見知り・場所見知りの性格なので、試験当日どうなるかととても不安でしたが、大木スクールでは試験当日とほぼ同じ形態で、ペーパーや行動観察、口頭試問などを細かく指導してくださっていたので、本番も初めての感じがなく落ち着いて臨めたのだと思います。

受験までの日々はなかなか大変で、塾に行き渋ったり、家庭学習が進まなかったりとかかなり苦慮しました。先生にアドバイスをもらいながら試行錯誤を続けようやく年長の秋頃から目に見えて成果が出るようになりました。「がんばり表」にも必ず1つは良い所を書いていただいていたので、それも本人のやる気につながっていたと思います。

大木スクールに通塾した2年間でたくさん息子の成長を見ることができ、親子で良い経験が出来たと思います。志望校合格へ導いてくださった先生方には感謝の気持ちでいっぱいです。

本当にありがとうございました。





合格校 広島大学附属小学校・安田小学校
聖母幼稚園



娘は年長から通い始めましたが、元々好奇心旺盛で、新しいことに取り組むことが好きなため、毎回楽しく通っていました。

授業では積極的に参加する一方で、おしゃべりをしてしまうことがあり、気になって先生に相談させていただきました。授業中に根気よく注意していただき、試験前にはおしゃべりをしないということを守れるようになりました。

家では復習プリントを少しでもいいので出来るだけ毎日やるようにしていましたが、復習すると毎回のカリキュラムテストで問題を解けるようになり、大きな自信に繋がったと思います。

第一希望校で必ず出る苦手な分野についても、細かな点まで先生に的確にアドバイス頂き、本番に臨むことができました。

こぐま会に通わせて良かったと感謝しています。ありがとうございました。



合格校 広島大学附属小学校・安田小学校
YMCA 国際幼稚園

娘は年少から3年間お世話になりました。無事第一志望に合格することができ、大変感謝しております。年少時に体験授業を受けさせて頂きましたが、具体物を使って学ぶ事物教育がとても楽しかったようで、こぐま会に通いたいと娘から言い出し入塾を決めました。

こぐま会のカリキュラムに沿って学ぶことを重視し、頂いた宿題を何度も繰り返すことにより、受験時期には不得意な分野がない状態で臨むことができました。それでも受験が近づくにつれて親としては不安になり、何度も先生に相談させて頂きましたが、毎回親身になって話を聞いてくださり、励ましの言葉や的確なアドバイスを頂いたおかげで、最終的には親子共々自信を持って受験することができました。

この度の合格は、先生方の手厚いサポートが無ければ達成できなかったと思います。本当にありがとうございました。





合格校 広島大学附属小学校・安田小学校
リトルニュートンインターナショナル幼稚舎

娘は年長から1年間お世話になりました。

初めての受験でわからない事ばかりでしたが、先生にその都度アドバイスを頂き、親子共々成長させて頂きました。

娘はこぐまの先生が大好きで毎週通うのを楽しみにしておりました。これもひとえに、先生方の温かい人柄と分かりやすい授業のお蔭だと思っております。

不安になる時もありましたが、娘なら絶対に大丈夫とおっしゃる先生の言葉を信じてやってきたお蔭で合格をいただくことができました。

人生初めての経験となる受験というハードルを親子で乗り越えることができ、より一層家族の絆が深まったと思います。

その手助けをして下さった先生方に、この場をおかりしてお礼申し上げます。

本当にありがとうございました。



合格校 広島大学附属小学校・安田小学校
安芸幼稚園

年中の終わりから2年弱お世話になりました。本人にとって初めての習い事で、始めはなかなか親から離れずご迷惑をお掛けしましたが、幼児の対応に慣れた先生方のお陰で、通塾に慣れることができました。

具体物を用いたこぐま会の教育で各単元を繰り返し学ぶ事で、3月生まれの娘もゆっくりとではありましたが学習の歩みを進めることができました。受験直前には、各志望校の出題傾向に合わせたペーパー・行動課題などを集中的に特訓でき、受験当日さながらの模試も受けさせて頂きました。これらのカリキュラムで試験に慣れることができた事が合格へとつながったと思います。

志望校合格に向けてご指導頂き、本当にありがとうございました。





合格校 広島大学附属小学校・安田小学校
たちばな幼稚園



体験授業を受けた後、息子がまた行ってみたいと言ったので年中の夏からこぐま会にお世話になることに決めました。

こぐま会の授業は子どもが理解しやすいように系統立てられ、工夫された授業でした。カリキュラムテストの度に理解度が増して、プリントを解くのが楽しくなっている様子でした。のんびりで恥ずかしがり屋、そしておとなしい性格の息子ですが、附属本番のじゃんけんは2回とも1番最初にグループを作って座れたよ！DVDも動かずに見れたよ！など、ペーパー試験だけでなく、行動観察でもこぐま会の授業で練習してきたことが自信を持ってできたようで、笑顔で帰ってきてくれました。

こぐま会に通わせてたくさん成長させていただきました。不安になる日もありましたが、大丈夫ですよ！といつもお声がけ頂き、とても心強かったです。先生方に出会えて本当に良かったと心から感謝しております。



合格校 広島大学附属東雲小学校・安田小学校
YMCA 国際幼稚園

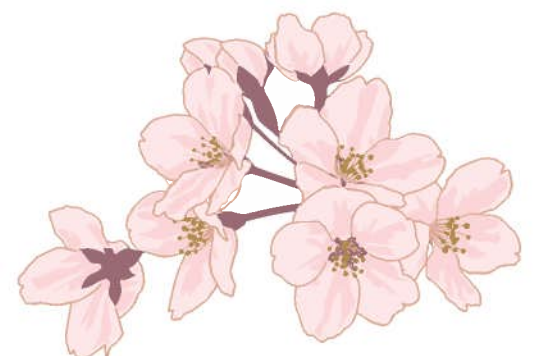
年長の春期講習からお世話になりました。

初めて授業に参加させていただいた時は、とても緊張したようですが、先生方が優しく声をかけて下さったおかげで、楽しく授業に臨めたようです。

模試の結果や受験が迫るにつれて、どう勉強していけば良いか色々悩んだ時期もありましたが、先生方にはたくさん相談に乗っていただき、「〇〇ちゃんなら大丈夫！」と言って下さったことが親子共々心の支えになりました。

試験当日も校門の前で先生方が出迎えて下さり、「いつも通りにしたら大丈夫だから」とエールをいただき、娘も「〇〇先生もみんな応援してくれてるから、頑張らなきゃ！」と嬉しそうでした。

先生方のおかげで娘らしく楽しく勉強できました。本当にありがとうございました。





合格校 広島大学附属小学校
仁保新町保育園

大木スクールの先生方、この度は娘の受験に際し大変お世話になりました。

「楽しんで取り組むのが一番ですからね。」と先生からの温かいお言葉のおかげで、毎週土曜日のクラス後は、家で砂糖水をとかし、積み木を積み、鏡の前でポーズをし、家族みんなで復習を楽しみました。「こぐま会ごっこ」と題し、娘が先生役に私が生徒役に扮し、娘の出題する難問プリントに私が答えられなかったら、しぼんだお花が描かれ、

「足がぶらぶらしています、これでは小学生になれません」とコメントが書かれたものでした。

直前特訓では、大量のプリントに驚きましたが、毎日懸命に取り組む娘の姿に成長を感じました。体調管理のため、規則正しい生活習慣と食生活習慣が家族で身につきました。

受験当日の朝は寒い中にも関わらず、先生方が駆け付けてくださり、お守りカイロで応援してくださいました。

「いつも通りやれば大丈夫。」とお言葉をいただいたおかげで、娘は平常心で臨むことができたようです。合格発表と抽選くじの際には、先生に頂いたカイロを娘と一緒に握りしめ祈り、無事にご縁をいただくことができました。

子どもを信じて支え、家族がとても成長できた数か月だったように思います。心より感謝しております。本当にありがとうございました。



合格校 広島大学附属小学校
広島女学院ゲーンズ幼稚園

娘は年長から1年間通塾しました。久野先生の本を読んでこぐま会を知り、兄のときからこぐま会にお世話になりました。こぐま会へ通う兄を見ていたので、娘は通塾が始まるのをとても楽しみにしており、待ちに待ったはじめての授業の日に嬉しそうに教室へ向かった背中を思い出します。兄の横で小さい頃から三角パズルなどの教具で遊んだり家庭で取り組んできましたが、授業で先生に教えていただき発表する時間は学びが多く、通塾し始めて毎週娘の成長を感じました。授業ファイルにいつも細かく記入下さり、たくさんの気づきをいただきました。

兄妹ともに合格に導いてくださり本当にありがとうございました。子ども達と生活や遊びを通して幼児教育に取り組んだ日々は、私にとって宝物の時間となりました。





合格校 広島大学附属小学校
たちばな幼稚園



息子は年少からお世話になりました。

年少、年中の時は通塾を嫌がり、教室に行けないこともありましたが、先生に話を聞いて頂き、息子がモチベーションをあげていけるようアドバイスを頂きました。家では、プリントの取り組みは難しいことも多かったので、授業で頂いた教材や、こぐま教材の三角パズルや季節カード、お話作りなども使いながら楽しく取り組んでいきました。

年長になり、カリキュラムテストや模試で思うような結果が出ず、焦っていましたが、先生に面談で今後力をつけていきたいポイントや、毎日のプリントの取り組み方などをアドバイスして頂きました。夏前頃までは勉強は嫌だからお受験はしない。と言っていた息子もだんだんと、みんなと同じ学校に行きたいから頑張る！と気持ちも変わっていきました。

秋の面談では息子の性格を踏まえた上で受験1週間前の過ごし方や受験当日のアドバイスもして頂きとても心強かったです。母親の私の方が、もうダメだ…と何度も心が折れかけましたが、どんなに不安な時も、大丈夫ですよ！と先生には親子ともに支えて頂きました。

息子が自信を持って授業や試験に取り組めるように声をかけて下さり、合格まで導いて頂きました。本当にありがとうございました。



合格校 広島大学附属小学校
慈光幼稚園

春、夏、秋、直前講習と短い期間でしたが、大変お世話になりました。

通塾していなかったのですがどんな授業風景なのか全くわかりませんでした（直前講習では見学できました）息子はいつも「こぐま楽しい！」と言って毎回笑顔で行っていました。

初めの頃の試験結果は良いとは言えず、毎回テストの返却時には面談をお願いをしました。息子の様子や苦手なところのアドバイスをいただき、また、こちらの悩みまでも親身になって聞いてくださりました。夏の講習が終わってから成績はグンと伸び、直前講習まで本当に楽しく通えました。

試験当日は門のところで先生たちが見送ってくださり、息子も大変喜んでおりとても励みにもなりました。初めての受験でしたが、親子で同じ目標に向かって頑張れたことはとてもいい経験になりました。次は下の子がいますので、またよろしくお願いたします。





合格校 広島大学附属小学校
たちばな幼稚園

こぐま会には年少の夏期講習からお世話になりました。両親共に小学受験の経験が無く、何も分からない中でのスタートでしたが、始めに通塾する時の服装についてお尋ねすると「娘さんのテンション上がる服装でいらして下さい」と明るく教えてくださり、お受験の堅いイメージが払拭され、娘が愉しく通えるようにと意識を変えることが出来ました。

入塾当初は、過去問を見ては、本当にこんな問題が解けるようになるのだろうか？運筆の練習をしながら、本当にこんな問題が出題されるのだろうか？と不安や疑問に思う事もありましたが、こぐま会のカリキュラムに沿って学んでいくうちに基礎が固まり、応用問題も何とか解けるようになっていました。分からない事や悩んでいる事は、こぐま会の先生に相談すると、娘の性格もよくご理解頂いた上で、最良のご指導を頂くことが出来ました。

入試が近付くにつれて、合格出来るかと考えることも多くなりましたが、「娘に基礎力が付いているかどうか」と考えると心が軽くなり、前向きに取り組むことが出来ました。受験を通して、季節の食べ物やお花や行事の一つ一つを大切にしようと考えて工夫した日々は、家族の絆を深めることにも繋がりました。

具体物を使った授業を通して、娘に学ぶことの愉しさを教えてくださり、本当にありがとうございました。どんな些細なことにも親身になってくださったお陰と感謝しております。



合格校 広島大学附属小学校
安芸幼稚園

娘は年長児に準塾生として入塾しました。毎週ではないため夏期講習や、対策講座など毎回楽しみにしておりました。冊子に良かった所や出来なかった所、改善点など詳しく丁寧に書いてあったので、とても参考になりました。行動観察も本番形式で何度もして下さったので、戸惑うことなく当日を迎えることが出来ました。本当にありがとうございました。





合格校 広島大学附属小学校
たちばな幼稚園



息子は年中からお世話になりました。

経験豊富な先生方から、毎回丁寧なコメントをいただき、授業中の様子や克服ポイントなどがとてもわかりやすかったです。

自宅では毎日、登園前の30分・夕飯後の30分と時間を決めて、こぐま会でいただいたプリントをひたすらこなしました。普段から息子との会話の中で、言葉遊びや理科的常識クイズ、体を使った遊び、口頭試問などを遊び感覚で取り入れるように意識していました。生活面ではなるべく試験本番当日に近いリズムをイメージし、日々早寝早起きを心掛けました。

当初、行きたくないと拒む時期もありましたが、先生方に温かく迎え入れていただいたおかげもあり、最後まで楽しく通え、無事第一希望に合格する事が出来ました。

大変お世話になりました。本当にありがとうございました。



合格校 広大附属小学校
リトルニュートンインターナショナル幼稚舎

年長から大変お世話になりました。

第一回の模擬テストの時は本人も慣れていない為かペーパーの結果も良いとは言えず、態度の評価も全く良くありませんでした。しかし通わせて頂くうちに、行動観察の部分では見違えるようになり、本人が私語を慎むことを意識するようになりました。

こぐま会では本番に似た対策を繰り返し行って頂けたことで、試験当日もいつも通りの様子で臨むことが出来たように思います。

今回の入塾を機に、今後も学ぶ習慣を続けていけたらと思っておりますので宜しくお願い致します。





合格校 広島大学附属東雲小学校
本浦幼稚園

夏期講習や学校対策講習、模試では大変お世話になりました。

おかげさまで無事東雲小学校に合格をいただき4月から入学することが決まりました。

自宅学習中心だった為、不安もありましたが模試や講習でポイントや課題など丁寧に教えていただきとても助かりました。本番では、本人曰く出来なかった事もいくつかあったみたいですが、取り組みの姿勢など塾で教えていただいた事を忘れずに最後まで頑張ったようです。

本当にありがとうございました。



合格校 広大附属東雲小学校
安田幼稚園

年中から入塾し、年長では演習クラスも通わせていただきました。

勉強方法としては、1日一題、お話の記憶と季節の問題、運筆、三角パズルをし、その後授業で配布される宿題をしました。カリキュラムテストの1～2週間前からその単元の復習を行い、夏季などの特別期間は過去問や総合力判定テストなどを解きました。プリントは単調になってくると、子どもが問題文を聞かずに問いたりするようになってしまうので、複数の単元を混ぜて、説明を聞くようにするように工夫しました。

学校別対策講座はとても参考になりました。過去問を中心に授業が行われ、先生にポイントを分かりやすく説明していただけるので、自宅で復習しやすかったです。講座で実際に見て体験することで、やるべき対策とポイントが掴めたので、子どももイメージしやすく本番に臨むことができたようです。

先生方とは個人面談で定期的にお話を伺える機会があり、自宅での学習の仕方や、どこを強化すれば良いか、効率的なアドバイスをいただきました。質問等があれば、授業後などにもいつでも相談を受けていただきました。

親と子で1対1でしていると行き詰まることもありましたが、親としては頼れる場所があるといつも心強く、受験に臨むことができました。兄の通塾と合わせると4年間、こぐま会でお世話になり、本当にありがたい気持ちでいっぱいです。

お子様の小学校から大学受験まで経験されているベテランの先生が揃わっていて、何でも相談できましたし、こぐま会に通って本当に良かったです。ありがとうございました。





合格校 広島大学附属東雲小学校
たちばな幼稚園



息子は年長から1年間こぐま会にお世話になりました。兄もこぐま会に通っていた事もあって、嫌がる事なく通塾する事ができました。

東雲対策講座では、初めての事が多く息子も戸惑いながらも一生懸命取り組んでいました。受験当日までは、こぐま会で教わった内容を何度も練習したり、聞き取り問題や発表の練習も行い、無事合格する事ができました。

合格する事ができて、息子の自信にも繋がったと思います。

先生方ありがとうございました。



合格校 安田小学校
安田幼稚園

こぐま会の先生方、この度は娘を合格に導いて下さりありがとうございました。

娘は年少時からお世話になりました。お受験だけでなく、小学校に上がったからの学習の基盤となるようなこぐま会のカリキュラムに元々関心がありました。どの単元も事物教育に重きをおいているので、遊びの延長のような感覚で楽しみながら取り組むことができました。

また、ペーパーの課題を進めていく中で、娘が理解できていなさそうな時は気軽に先生に相談できる環境もよかったです。

年長時のカリキュラムテストや模試では、こぐまちゃんがにっこりしていることも増え、基礎が定着してきていることを実感いたしました。娘も達成感を積み上げていくことができました。

個別面談では、進路相談だけでなく子育てについてもアドバイスを頂き、大変心強かったです。直前期は授業の回数も増え、時に通塾を嫌がることもありましたが、先生方のご協力のおかげでなんとか乗り越えることができました。

3年間を通じて、授業後のがんばりひょうを読むのがとても楽しみでした。本当にありがとうございました。





合格校 安田小学校
永照幼稚園

こぐま会には、年中からお世話になりました。上の子がお世話になっていたのも、当たり前のように通い始め、お友達もでき、最後まで楽しく通わせていただきました。

年長になると、カリキュラムテストの結果が返ってくると、「くまちゃん笑ってる？」と結果を気にするようになり、段々とテスト前に、プリントの復習をするようになりました。親としては上の子の学習スタイルとの違いに戸惑い、また結果に焦ることもありました。しかし、その度に先生からは、「〇〇ちゃんは大丈夫ですよ。」とお言葉をいただき、自分に何回も言い聞かせながら、親子で毎日机に向かう時間をつくりました。

秋以降はやり方を忘れないように、色んな分野のプリントを繰り返しやり続け、直前講習で総復習！先生方のきめ細やかなご指導のおかげで、娘の希望する進学先へのご縁を頂けたと感謝しております。

2年間、大変お世話になりました。本当にありがとうございました。



合格校 安田小学校

リトルニュートンインターナショナル幼稚舎

この度は、第一志望校合格に導いてくださり、本当にありがとうございました。

夏休みに成績が下がり、苦しい時期もありましたが、最後は娘自身が『絶対安田小学校に行きたい』という強い意思で頑張りました。

親の私が、どんなことを質問しても、先生方にはいつも励ましてもらい、勇気をもらっていました。

娘は、安田小学校での小学校生活をとても楽しみにしています。

娘に合った小学校に合格させていただけたこと、本当に感謝しております。





合格校 安田小学校

インターナショナルプリスクール・ドレミ



「受験」を意識し始めたのは息子が年長になったとき。

「受験」経験がなかった自分には、数冊受験関連の本を読み、「こぐま会」のことを知りました。

「小学校入学に必要な能力を伸ばすこと」「子供の成長に必要な力をつけること」は自分が入塾を決めた一番の目的。

こぐま会の勉強では、テーマ別に、簡単から難しい。毎回の授業では一つのテーマをしっかりと基礎を教えていただき、また家での復習を通じて、習熟していく繰り返し。

わが家では、毎日朝は食後、夜はお風呂の後、体調の悪い時を除き、勉強する習慣をつけています。

周りは年中から始めた子供さんと比べて、最初の時に「どうしてうちの子はできないか」と焦ったり、悩んだりをしていました。毎日授業で教えていただいた内容を継続して復習してきたことで、受験前の段階になると、自分の想像を超えるほど、できるようになりました。

何よりも、一年、ほぼ毎週塾を通い、毎日家で勉強することを通じて、息子は勉強することが習慣となり、勉強も大好きになり、塾以外のものも何に対しても興味を示してくれて、勉強そのものを楽しんでいるようです。

受験を通じて、一番思ったのは、受験は親の決心です。親がまず受験に向けてやるべき内容を決め、それを毎日子供と一緒にやり、一緒に悩み、一緒に喜ぶことを通じて、「合格」は最後の一つの当たり前のような結果に過ぎない気がします。

また受験を通じて、子供と一緒に頑張ってきたことはかけがえのない経験であり、子供の成長を感じてきたことも自分のやりがいになり、なによりうれしいことです。





合格校 安田小学校
YMCA 国際幼児園

この度は志望校に無事合格させて頂きありがとうございました。

息子は年中から2年間お世話になりましたが、こぐま会の具体物を取り入れた授業をととても楽しみに通っており、幼児期にととても良い刺激を頂いたと思っております。

ただ、お行儀を含め行動観察の評価が超低空飛行を極めており、あの手この手で対策を講じたり、先生のアドバイスを頂くも非常に苦労し、最後の最後まで仕上がることはありませんでした。

途中からはペーパーで頑張るしかないと気持ちを切り替えながら、かっこいい小学生になるためにはどうするのがいいか息子と話をし、それ以上は求めすぎないように自制する日々でした。行き詰まりそうになればその都度先生にご相談し応援頂き、親子共に駆け抜けることができました。妹があと2人残っていますので、また数年後お世話になりたいと思っています。本当にありがとうございました。



合格校 安田小学校
たちばな幼稚園

息子は模試や学校別対策講座でお世話になりました。

安田小を第一志望として勉強していましたが、入試で親子活動が行われる初めての年で、どう対策してよいか悩んでいました。こちらの模試では、親も本番同様の服装で親子活動に参加する事ができ、大変勉強になりました。実際に出題された内容も模試に近く、多くのデータを持たれているこぐま会と提携されている強みを感じました。

また、しっかりと宿題を出していただけるので、試験直前期に取り組むべき内容が明確になり、息子の学力がぐんと伸びたように感じました。

直前期の通塾に最初は不安もありましたが、こちらに通う選択をして本当に良かったです。ご指導いただきありがとうございました。



2024 年度

小学入試合格実績

広島大学附属 小学校 51 名

広島大学附属東雲 小学校 30 名

安田 小学校 34 名

なぎさ公園 小学校 3 名

AIC 国際学院 広島初等部 3 名


湘南白百合学園 小学校 1 名

東京学芸大学附属大泉 小学校 1 名

横浜国立大学附属鎌倉 小学校 1 名

茨城大学教育学部附属 小学校 1 名

 OOKI SCHOOL 大木スクール

 こぐま会 広島校